

NOTE D'APPLICATION 113

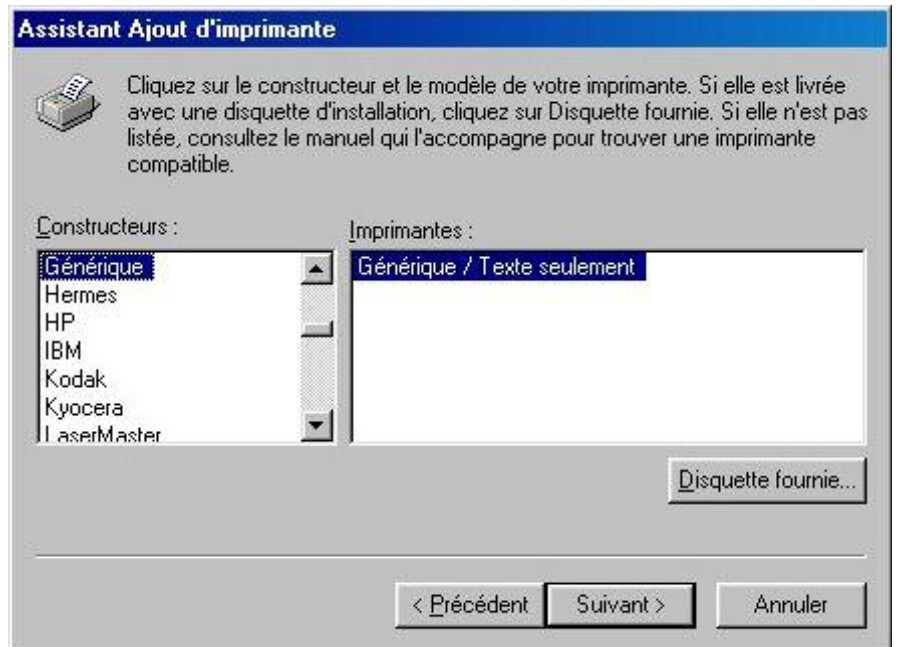
UTILISATION SOUS WINDOWS DES IMPRIMANTES TEXTE MEGATRON AVEC LE PILOTE "GÉNÉRIQUE / TEXTE SEULEMENT" + GESTION DU SYMBOLE €

SOMMAIRE

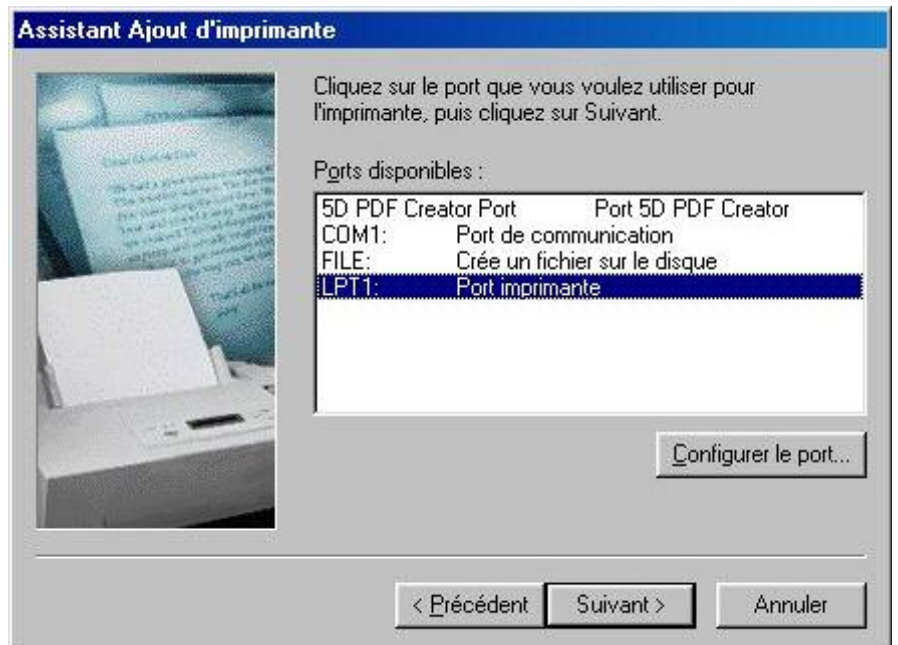
- Installation du pilote "Générique / Texte seulement" sous windows 2
- Modification des propriétés du pilote 3
- Exemple de codes :
 - ⇒ en Visual Basic 4
 - ⇒ en Delphi 4



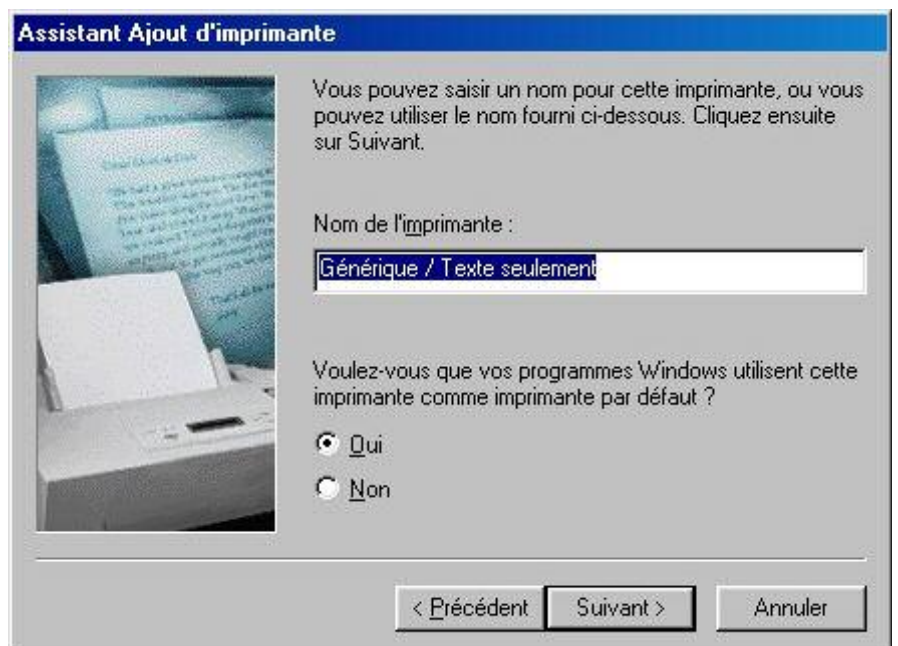
Installation du pilote Générique / Texte seulement



Choix du port de l'ordinateur



Facultatif:
Utilisation comme imprimante par défaut.
Ceci évite de devoir choisir l'imprimante avant l'impression

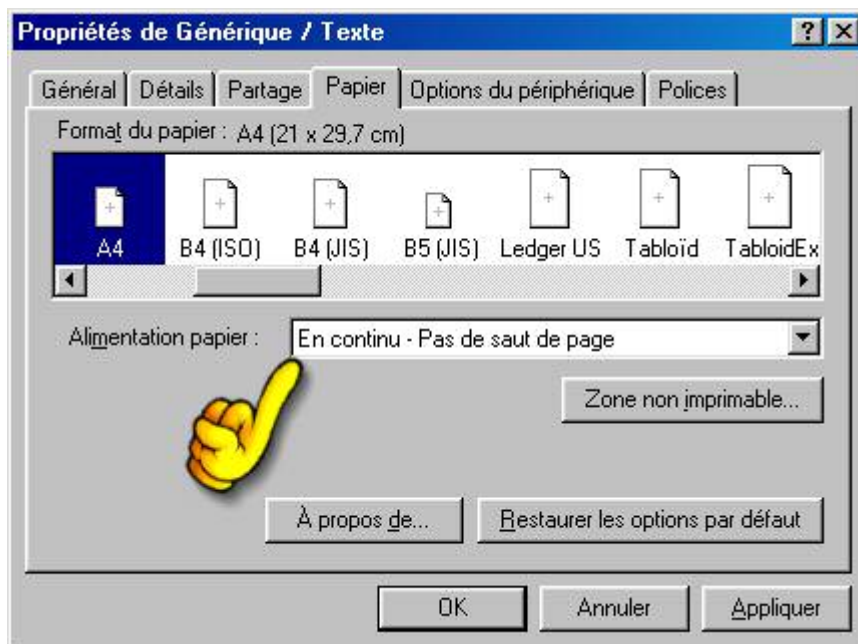


Modification des propriétés de l'imprimante

Papier:

Impression

En continu – Pas de saut de page



Options du périphérique:

• Arrêter l'impression : ^M^J

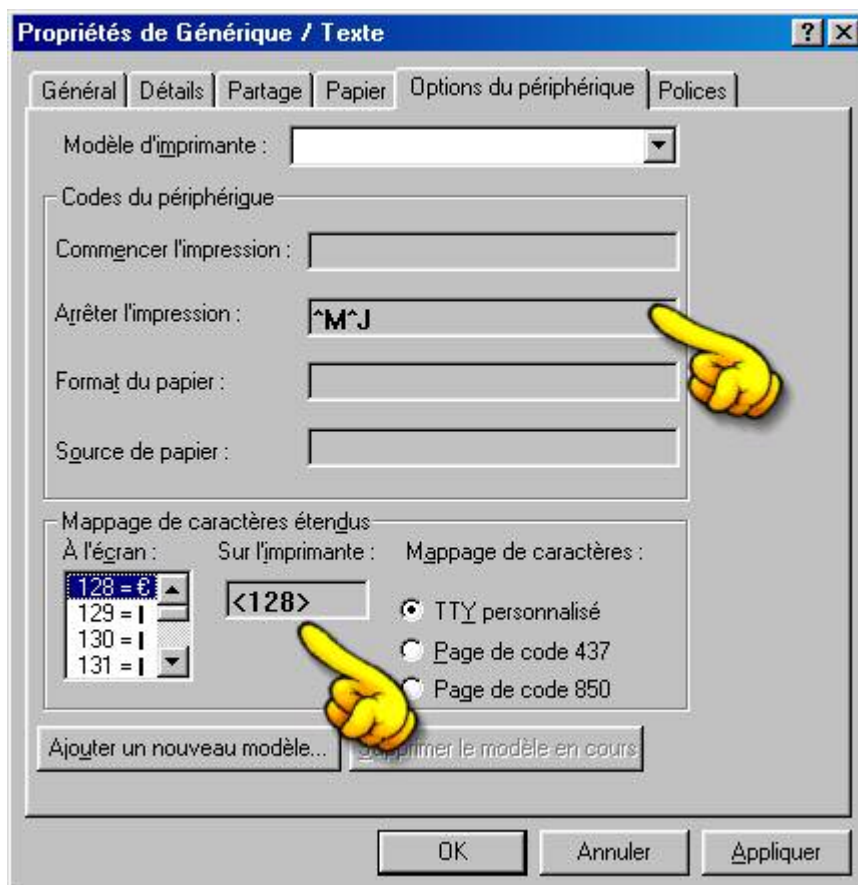
Ces codes permettent l'impression de la dernière ligne transmise à l'imprimante. Windows ne transmet pas ces caractères pour la dernière ligne.

Pour les saisir, il faut maintenir enfoncée la touche "CTRL" et taper la lettre "M" puis recommencer avec la lettre "J".

• Symbole monétaire €

Si le jeu de caractères de votre imprimante contient le signe €, vous devez informer Windows de sa position avec le mappage de caractères.

Sélectionner dans la fenêtre "À l'écran" la ligne 128=€ et taper dans la fenêtre "Sur l'imprimante" le code correspondant à la position du caractère € dans l'imprimante (habituellement 128 pour les imprimantes Megatron prêtes pour l'Euro).



Dans notre exemple, pour saisir le chiffre , il faut maintenir enfoncée la touche "ALT" et taper successivement sur le pavé numérique les touches "0", "1", "2", "8").

EXEMPLE DE CODES

VISUAL BASIC

'exemple de code à exécuter lors de l'appui sur un bouton "Impression"

```
Private Sub Impression_Click()  
  
With Printer  
    .CurrentX = 0           ' initialise la position du curseur  
    .CurrentY = 0           ' au début de l'impression  
End With  
  
For i = 1 To 20             ' Boucle 20 fois  
    Printer.Print "MEGATRON" + Str(i) ' Impression d'une ligne numérotée  
Next i                     ' Fin de la boucle  
  
Printer.EndDoc             'Fin de l'impression  
End Sub
```

DELPHI

// exemple de code à exécuter lors de l'appui sur un bouton "Impression"

```
procedure TForm1.ImpressionClick(Sender: TObject);  
var i,x,y:integer;  
begin  
    with printer do  
        begin  
            X:=0;           // initialise les variables de position  
            Y:=0;           // du curseur au début de l'impression  
  
            begindoc;       // Début de l'impression  
            for i:=1 to 20 do // Boucle 20 fois  
                begin  
                    // Impression d'une ligne numérotée  
                    canvas.textout (X,Y, 'MEGATRON '+intToStr(i));  
                    // Augmente la position verticale du curseur  
                    inc (y,abs(canvas.font.height));  
                end;  
            enddoc;         // Fin de l'impression  
        end;  
    end;  
end;
```



Potentiomètres de précision
Résistances de précision
Servo - systèmes
Capteurs
Interfaçage
Systèmes d'impression
Caméras OEM
Biométrie

**Centre de production
et Bureaux commerciaux**

MEGATRON

ZI de Noyer

B.P. 1

F- 74200 ALLINGES

Tél: +33 (0) 4.50.70.54.54 · Fax: +33 (0) 4.50.70.56.56

Internet: <http://www.megatron.fr> · E-mail: info@megatron.fr