

**UTILISATION SOUS WINDOWS DES IMPRIMANTES TEXTE MEGATRON
AVEC LE PILOTE «GÉNÉRIQUE / TEXTE SEULEMENT»**



Generic / Text
Only

L'utilisation du pilote Generic/Text Only est à envisager :

- lorsqu'il n'existe pas de pilote spécifique pour une imprimante
- lorsque l'on veut juste imprimer du texte et éviter ainsi de transférer un gros flot de données graphiques sur la liaison utilisée.

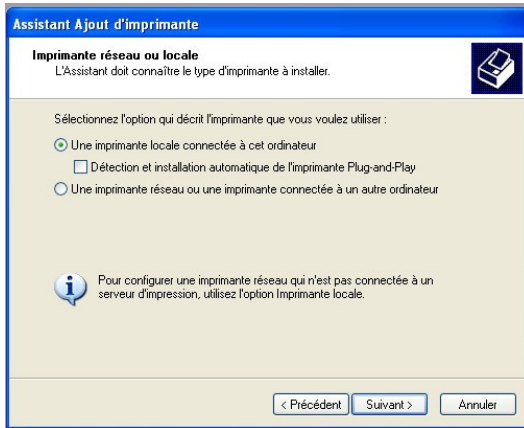
Les explications et les exemples suivants sont donnés à titre indicatif et devront être adaptés à la version de votre système d'exploitation et aux logiciels que vous utilisez. Ils ont été réalisés à la fois sous Windows 10 et sous Windows XP.

L'imprimante utilisée est une imprimante Megatron MTH en liaison série mais vous pouvez faire la même chose avec d'autres modèles d'imprimantes et d'autres liaisons.

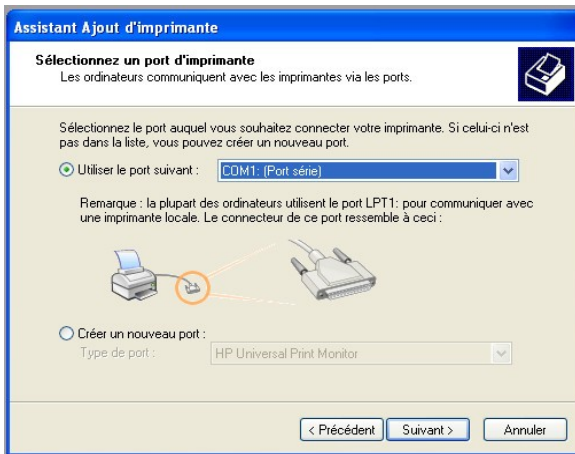
Note : il existe un pilote spécifique pour l'imprimante MTH, on l'utilise ici juste à titre d'exemple.

INSTALLATION DU PILOTE «GÉNÉRIQUE / TEXTE SEULEMENT»

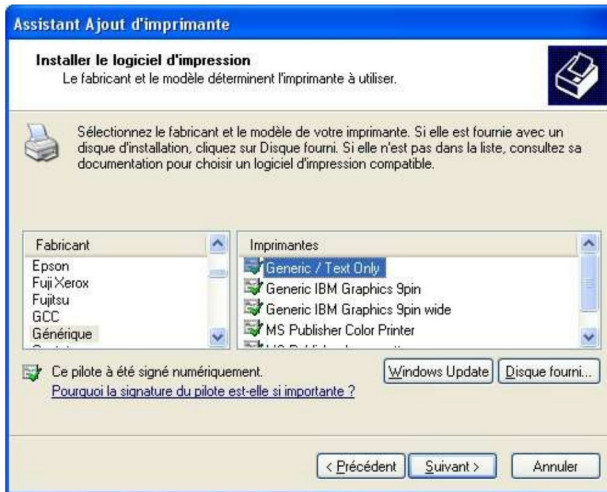
Recherche du port pour imprimante locale



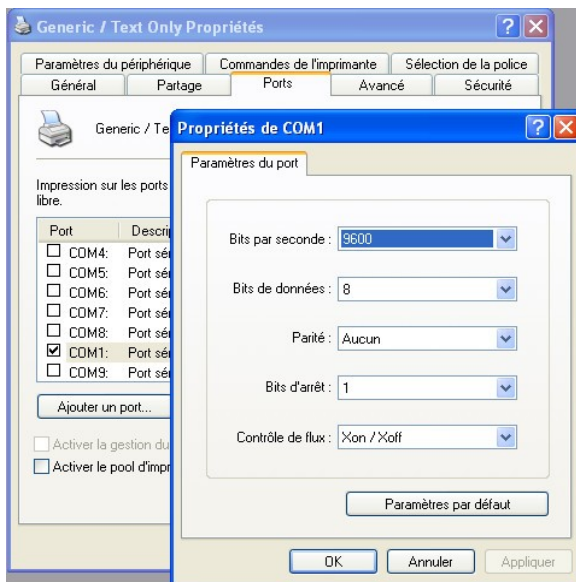
Choix du port de l'ordinateur : Com#, USB####, LPT#, etc...



Sélection du pilote « Generic/Text Only »



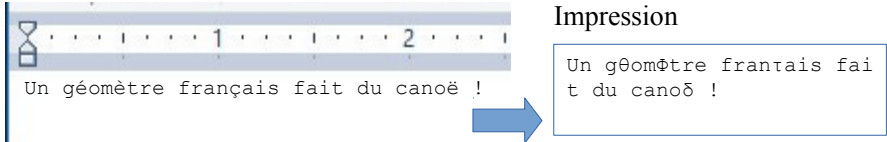
En liaison série, réglez les paramètres du port com#
Ouvrir les propriétés de l'imprimante, et dans l'onglet Port, choisir
« Configurer le port »



CHOIX DES PAGES DE CODES.

Les imprimantes textes utilisent traditionnellement le jeu de caractère IBM-II. Ca ne pose pas de problèmes pour nos amis anglo-saxons qui n'utilisent pas de caractères accentués mais ça devient vite illisible pour les autres langues européennes.

Voici un exemple en français :

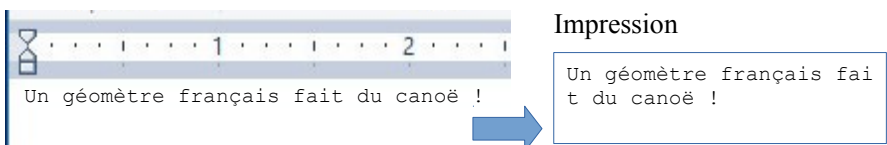


Le pilote doit donc convertir les caractères Windows pour qu'ils soient correctement interprétés par l'imprimante.

Pour cela, pour les langues de l'ouest européen, il faut remplacer
la page de code : « É. U. (ANSI) (1252) »
par la page de code : « Multilingual – Latin 1 (850) »



Résultat :

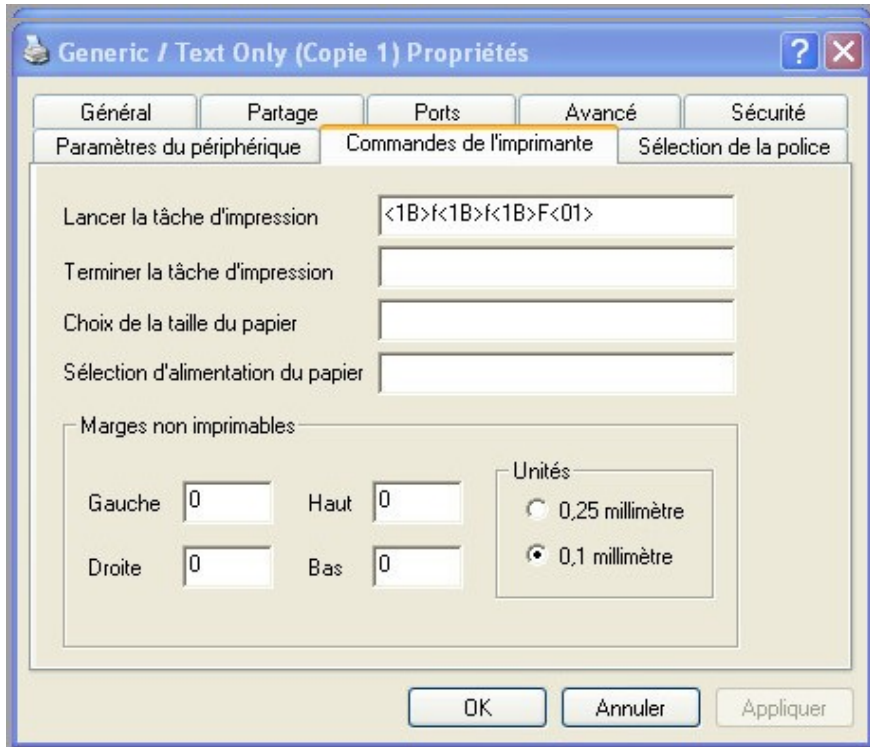


AJOUT DE COMMANDES SPÉCIFIQUES DE L'IMPRIMANTE

Dans les onglets « Commandes de l'imprimante » et « Sélection de Polices », il est possible de mettre des séquences de contrôles pour effectuer certaines actions.

Les caractères spéciaux doivent être écrit en hexadécimal entourés des signes <>. Par exemple pour « Escape », il faut saisir <1B>.

Plusieurs codes hexadécimaux peuvent être entourés de <>

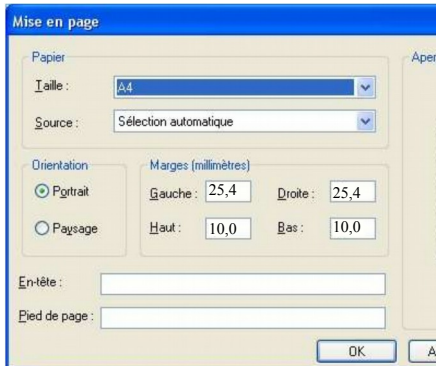


Dans cet exemple, en début de chaque ticket, l'imprimante MTH imprimera deux traits noirs <1B><1B> puis sélectionnera la seconde police étroite <1B>F<01>

PARAMÈTRES DE VOS LOGICIELS

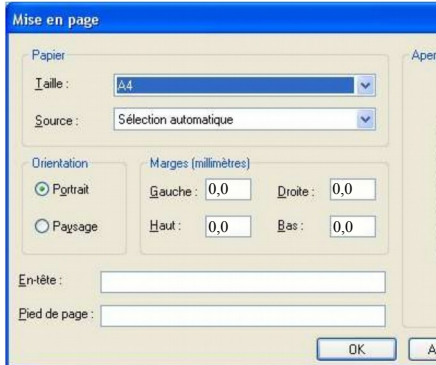
Marges du papier - Important !

Dans vos logiciels, pensez à mettre au minimum toutes les quatre marges: Haut, Bas, Droite et Gauche.



```

Megatron Print
er
Generic/Text O
nly Driver
  
```



```

Megatron Printer
Generic/Text Only Driver
  
```

Largeur de papier

La taille du papier n'a pas beaucoup d'importance puisqu'il ne peut pas y avoir de correspondance entre l'affichage à l'écran et le résultat imprimé. Par définition, le pilote générique n'est pas WISIWYG.

Veillez toutefois à ne pas écrire par ligne plus de caractères que ne peut en contenir l'imprimante sinon vous aurez des sauts de lignes non prévus. Pour une MTH, il ne faut pas dépasser 24 caractères par ligne en police 16x24 et 42 caractères en police 9x24

Attention avec Wordpad,

il faut écrire votre texte avec **une police à chasse fixe**

comme « Courier » ou « Courier New »

Si vous utilisez des polices à chasse proportionnelle comme « Calibri », « Arial », « Times New Roman », etc... vous risquez d'avoir des sauts de lignes incompréhensibles

