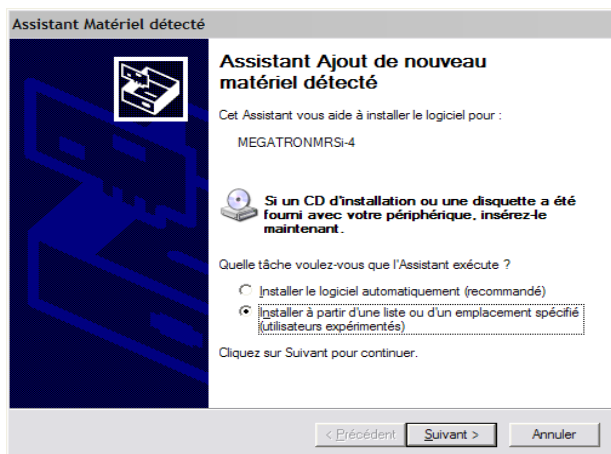
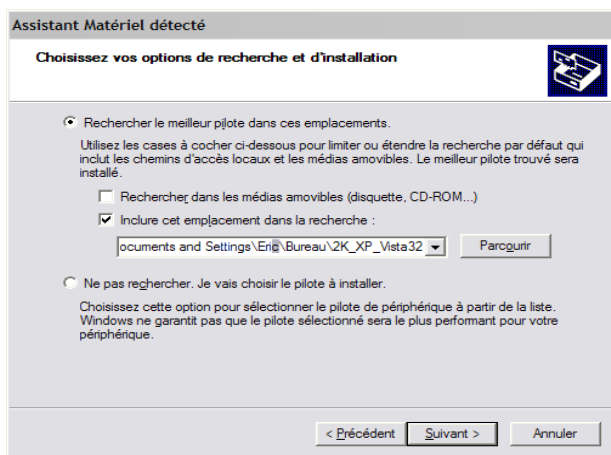


## INSTALLATION D'UN DRIVER MRXi/UP-PN SOUS WINDOWS 2000/XP/VISTA/SEVEN

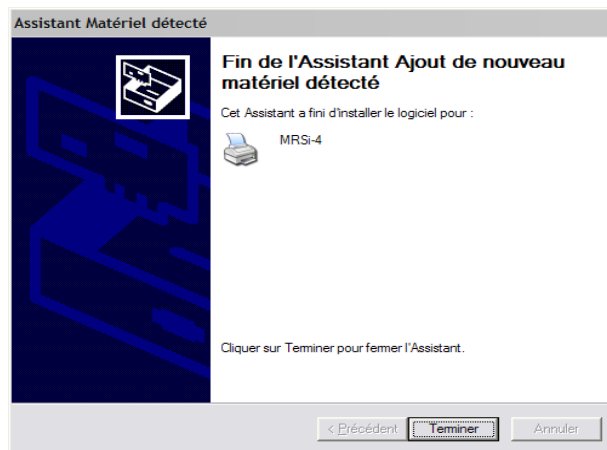
- 1/ Décompresser le fichier sur le bureau.
- 2/ Connecter l'imprimante à son alimentation
- 3/ Connecter le câble USB
- 4/ L'imprimante est automatiquement détectée et Windows lance l'Assistant 'Ajout de nouveau matériel'
- 5/ Sélectionner 'Installer à partir d'une liste...' puis cliquer 'Suivant'



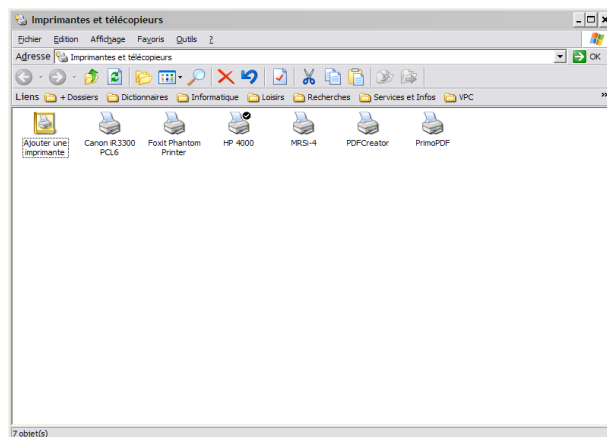
- 6/ Indiquer le chemin du répertoire d'installation du driver de l'imprimante (celui précédemment décompressé sur le bureau) puis 'Suivant'



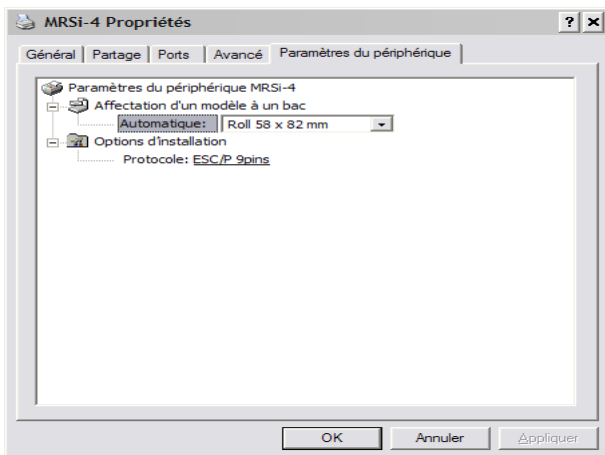
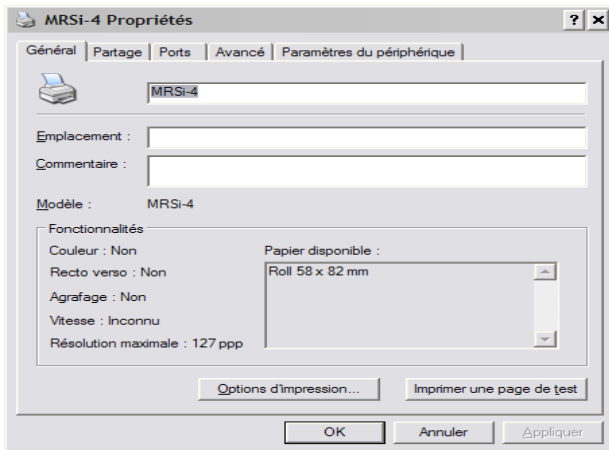
- 7/ Windows installe alors le driver.
- 8/ Après quelques minutes, l'installation est terminée. Cliquer sur 'Terminer'



- 9/ L'imprimante est maintenant disponible.



## 10/ Vous pouvez modifier les paramètres du matériel



11/ Suivant le logiciel utilisé, veiller à paramétrer correctement les marges.  
Par exemple pour 'WordPad', il convient d'entrer les paramètres de marges comme suit:

